



Sustainability Insights

Danske Invest Index Europe Restricted - Accumulating KL

Innledning

Dette dokumentet gir en omfattende oversikt over bærekraftsegenskapene og resultatene til dette spesifikke fondet, med fokus på de bindende bærekraftsforpliktelser for fondet.

Det gir tydelig og faktabasert informasjon om viktige bærekraftsaspekter, inkludert fondets resultater på områder som integrering av bærekraft, aktivt eierskap og ekskluderingspraksis. Dataene i denne rapporten er basert på allerede rapporterte data fra fondets siste tilgjengelige SFDR-årsrapport.

Ved å presentere fondets bærekraftsprofil gjenspeiler dokumentet Danske Banks forpliktelse til åpenhet og ansvarlig investering, og støtter investorer i å ta informerte beslutninger som er i samsvar med deres økonomiske mål og bærekraftspreferanser.





Bærekraftsegenskaper

Danske Invest Index Europe Restricted - Accumulating KL

Hva er bærekraftsegenskaper?

Dette fondet styres av bindende bærekraftsforpliktelser, som er definert i investeringsstrategien og den juridiske dokumentasjonen. Disse forpliktelsene sikrer at spesifikke bærekraftsprinsipper og -kriterier anvendes konsekvent gjennom hele investeringsprosessen. De kan omfatte forpliktelser til å inkludere definerte bærekraftsegenskaper, ekskludere visse typer investeringer og delta i aktive eierskapsaktiviteter som dialoger og stemmegivning. Ved å overholde disse bindende forpliktelsene sikrer fondet ansvarlighet og åpenhet i sin tilnærming til bærekraft.

 Bærekraftige investeringer	Ja	Nei	>80%		
 Inkluderinger	Ansvarlig bærekraftspraksis		Ansvarlig miljøforvaltning		
 Utelukkelse	Bærekraftsrisiko	Fossile selskaper som ikke er omstillingsklare	Kontroversielle våpen	Pornografi	Utvidet bærekraftsstandard
	SPU	Utvinning av termisk kull	Oljesand	Tobakk	Torvkraftproduksjon
	Alkohol	CTB	Fossile brenslere	Gambling	Militært materiell
	PAB	PAI	Utvidet bærekraftsstandard plus		
 Aktivt eierskap	Dialog		Avstemning		
 SFDR-artikkel	Artikkel 6	Artikkel 8	Artikkel 9		
	Anvendte kriterier	Ikke anvendte kriterier			





Bærekraftige investeringer

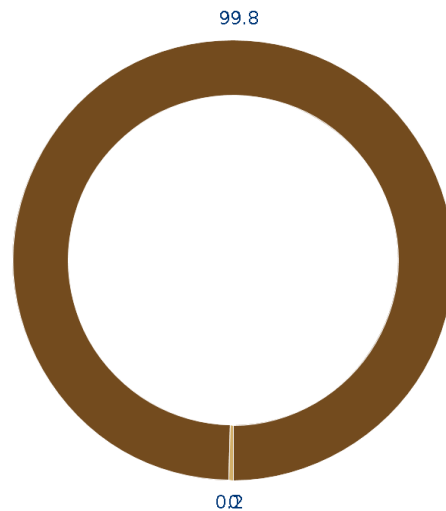
Danske Invest Index Europe Restricted - Accumulating KL

Hva er en bærekraftig investering?

En bærekraftig investering er en investering i en økonomisk aktivitet som bidrar til et miljømessig eller sosialt mål, forutsatt at den ikke skader andre miljømessige eller sosiale mål betydelig, og at selskapene det investeres i følger god styringspraksis. Eksponering mot bærekraftige investeringer kan oppnås gjennom ulike aktivaklasser og investeringsmetoder.

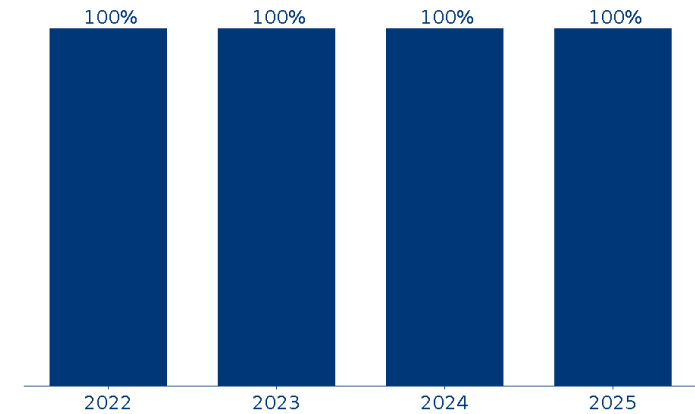
Bærekraftige investeringer
% av porteføljen

100%



- Børsnoterte verdipapirer (SDG-modellen)
- Bærekraftsmerkede obligasjoner
- Passive investeringer (EU Climate Benchmark)
- Øvrige (ikke-klassifiserte) investeringer

Utvikling bærekraftige investeringer





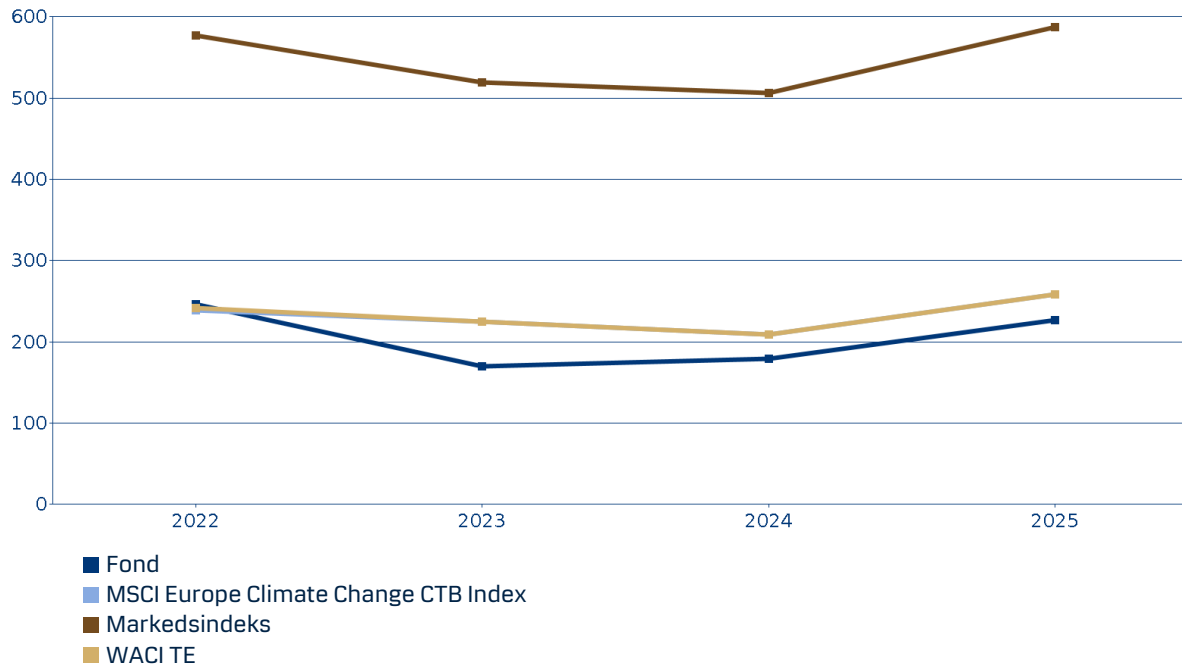
Bærekraftige investeringer – lavkarbonindeksfond

Danske Invest Index Europe Restricted - Accumulating KL

Hva er bærekraftige investeringer for lavkarbonindeksfond?

Fond som følger en EU Paris-Aligned Benchmark (PAB) eller Climate Transition Benchmark (CTB) kvalifiserer som bærekraftige investeringer i henhold til SFDR-forordningen. Disse referanseindeksene er to kategorier av EUs klimastandarder som er utformet for å veilede investeringer mot en lavkarbonøkonomi ved å etablere distinkte dekarboniseringsbaner.

Utvikling (WACI)



Vektet gjennomsnittlig karbonintensitet (WACI)

WACI måler en porteføljes karbonutslipp i forhold til inntektene til selskapene porteføljen er investert i, justert etter hvert selskaps vekt i porteføljen. Den gjenspeiler karboneffektiviteten til porteføljens investeringer.

Krav til porteføljen

Porteføljen må gjennom valg og vektning av underliggende investeringer oppnå:

- en reduksjon i karbonintensitet (WACI) på 50 % for PAB eller en reduksjon på 30 % for CTB, begge sammenlignet med en bred markedsindeks.
- en årlig reduksjon i karbonintensitet (WACI) på 7 % sammenlignet med året før.
- overholdelse av referanseindeksenes eksklusjonskategorier.

Utelukkelse

Danske Invest Index Europe Restricted - Accumulating KL

Hva er utelukkelse?

Produktet anvender utelukkelse basert på visse kriterier. Utelukkelse brukes for å minimere risikoer og redusere negative konsekvenser knyttet til spesifikke investeringer.

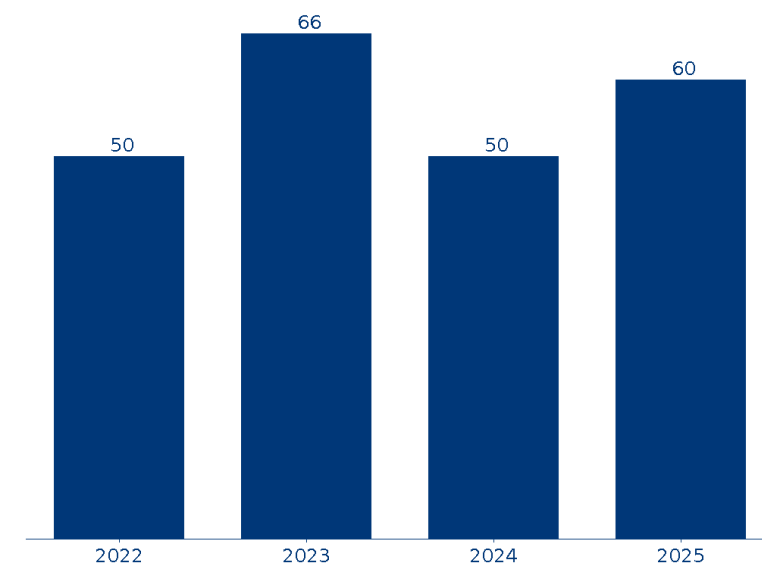
Gjeldende eksklusjonskriterier

Bærekraftsrisiko	Fossile selskaper som ikke er omstillingsklare	Kontroversielle våpen	Pornografi	Utvidet bærekraftsstandard
SPU	Utvinning av termisk kull	Oljesand	Tobakk	Torkraftproduksjon
Alkohol	CTB	Fossile brensler	Gambling	Militært materiell
PAB	PAI	Utvidet bærekraftsstandard plus		

Ekskludert

Ikke ekskludert

Antall ekskluderte selskaper i referanseindeksen



Aktivt eierskap – dialog og stemmegivning

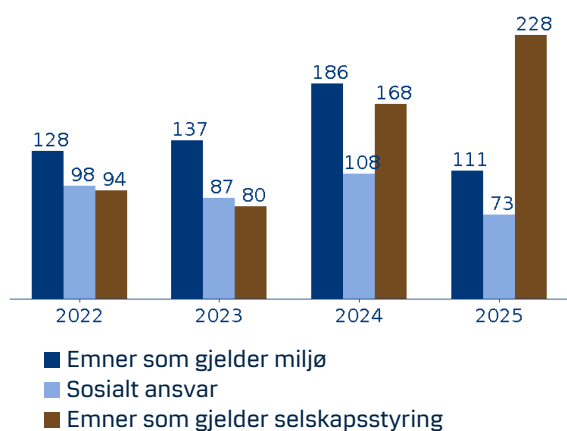
Danske Invest Index Europe Restricted - Accumulating KL

Hva er aktivt eierskap?

Produktet bruker aktivt eierskap som et tiltak for å beskytte verdien av kundenes investeringer og for å håndtere den negative effekten av investeringene. I dette produktet gjøres det gjennom dialog med selskapene vi investerer i og ved å stemme på deres generalforsamlinger.

Dialog

Danske Bank er i dialog med utstedere om økonomiske, bærekraftige eller andre vesentlige emner. Dette gjøres for å innhente informasjon eller oppmuntre til bedre bærekraftspraksis.



Stemmegivning

Stemmegivning er utøvelse av eierskapsrettigheter på generalforsamlingene i selskaper der porteføljene er investert. Vi stemmer over ledelsens og/eller aksjonærenes vedtak om eierstyring og selskapsstyring, miljømessige og sosiale spørsmål.



EU-taksonomien

Danske Invest Index Europe Restricted - Accumulating KL

Hva er EU-taksonomien?

EU-taksonomien er et klassifiseringssystem som definerer hvilke økonomiske aktiviteter som er bærekraftige ut i fra et miljøperspektiv. Den støtter investeringer i aktiviteter som er i samsvar med EUs mål om netto nullutslipp innen 2050 og andre miljømål.

Inntekter: Inntektene et selskap oppnår fra salg av produkter og tjenester.

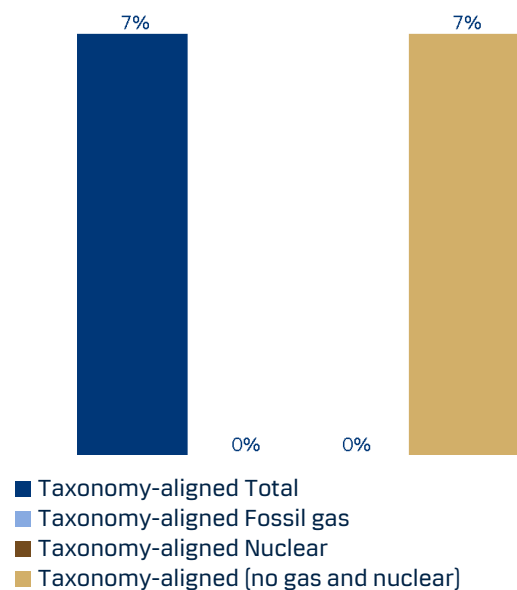
Kapitalutgifter (CapEx): Langsiktige investeringer i eiendeler som bygninger, maskiner eller teknologi.

Driftsutgifter (OpEx): Daglige kostnader for å drive virksomheten, som råvarer, forsyningstjenester eller vedlikehold og reparasjoner.

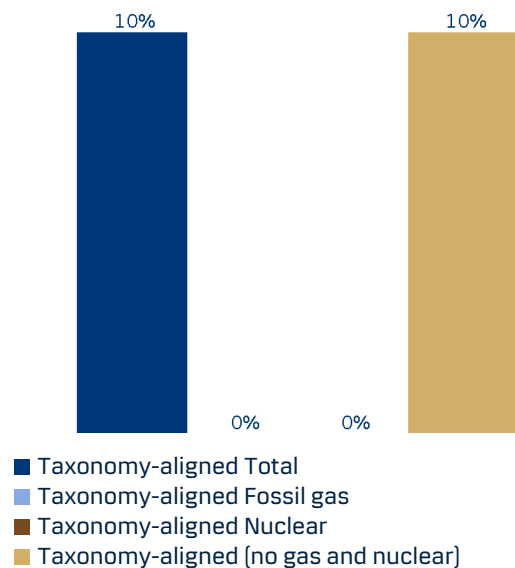
EU-taksonomisk tilpasset inntekter
% av porteføljen

7%

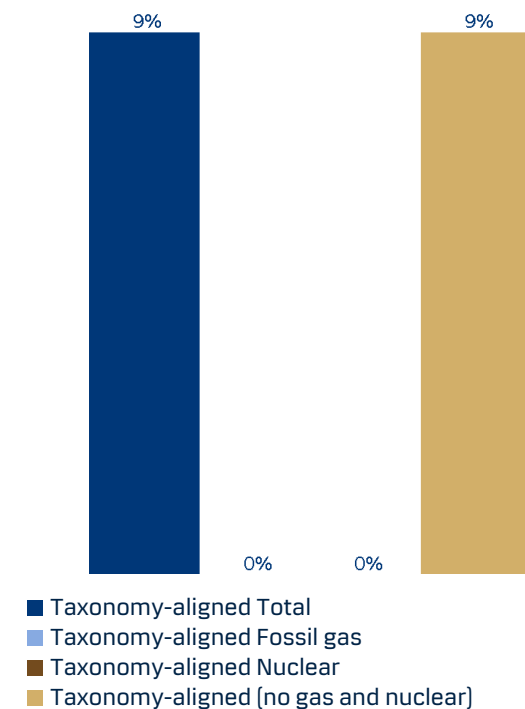
Inntekter



Kapitalutgifter (CapEx)



Driftsutgifter (OpEx)



Mer informasjon

Danske Invest Index Europe Restricted - Accumulating KL

For mer informasjon, besøk Danske Banks nettside eller bruk lenkene nedenfor:

Fondsspesifikk informasjon

- **SFDR-nettstedsopplysninger**

https://www.danskeinvest.no/docs/SFDR_WDISCL_PCEURO_en.pdf

Generell informasjon

- **Bærekraftsrelatert opplysning**

https://www.danskeinvest.com/page/responsible_investments_insight

- **Overordnet tilnærming**

https://www.danskeinvest.no/docs/didken_responsible_investment_policy_dima.pdf

- **Bærekraftige investeringer**

<https://danskebank.com/-/media/danske-bank-com/file-cloud/2022/12/danske-bank-sustainable-investment-houseview-and-sdg-model.pdf>

- **Inkludering – Carbon Risk Rating og bærekraftsrisiko (mScore)**

<https://danskebank.com/-/media/danske-bank-com/file-cloud/2023/7/inclusion-instruction.pdf>

- **Utelukkelse**

<https://danskebank.com/-/media/danske-bank-com/file-cloud/2022/12/exclusion-instruction.pdf>

- **Aktivt eierskap – dialog og stemmegivning**

<https://danskebank.com/-/media/danske-bank-com/file-cloud/2022/9/active-ownership-instruction.pdf>

- **Integrering av bærekraftsrisiko**

<https://danskebank.com/-/media/danske-bank-com/file-cloud/2022/12/sustainability-risk-integration-instruction.pdf>

- **Opplæringsvideoer xUnlocked**

<https://sustainabilityunlocked.com/home>



Ansvarsfraskrivelse

Danske Invest Index Europe Restricted - Accumulating KL

Denne publikasjonen er utarbeidet som markedsføringskommunikasjon og utgjør ikke investeringsrådgivning.

Informasjonen og tallene i denne publikasjonen er basert på fjorårets SFDR-årsrapport for fondet. Derfor vil eventuelle endringer som er gjort etter utgangen av fjoråret ikke gjenspeiles i denne publikasjonen.

Rådfør deg med dine profesjonelle rådgivere om juridiske, skattemessige, økonomiske eller andre forhold som er relevante for en investerings egnethet og hensiktsmessighet for å sikre at du forstår risikoene. Se prospektet og nøkkelinformasjonsdokumentet før du tar noen endelig investeringsbeslutning. Et sammendrag av investorrettigheter på engelsk, samt mer informasjon om bærekraftsaspektene ved fondet, kan fås på nettstedet til Danske Invest Fund Management Ltd.

Danske Invest Management A/S kan bestemme seg for å avslutte ordningene som er gjort for markedsføring av fondene.

